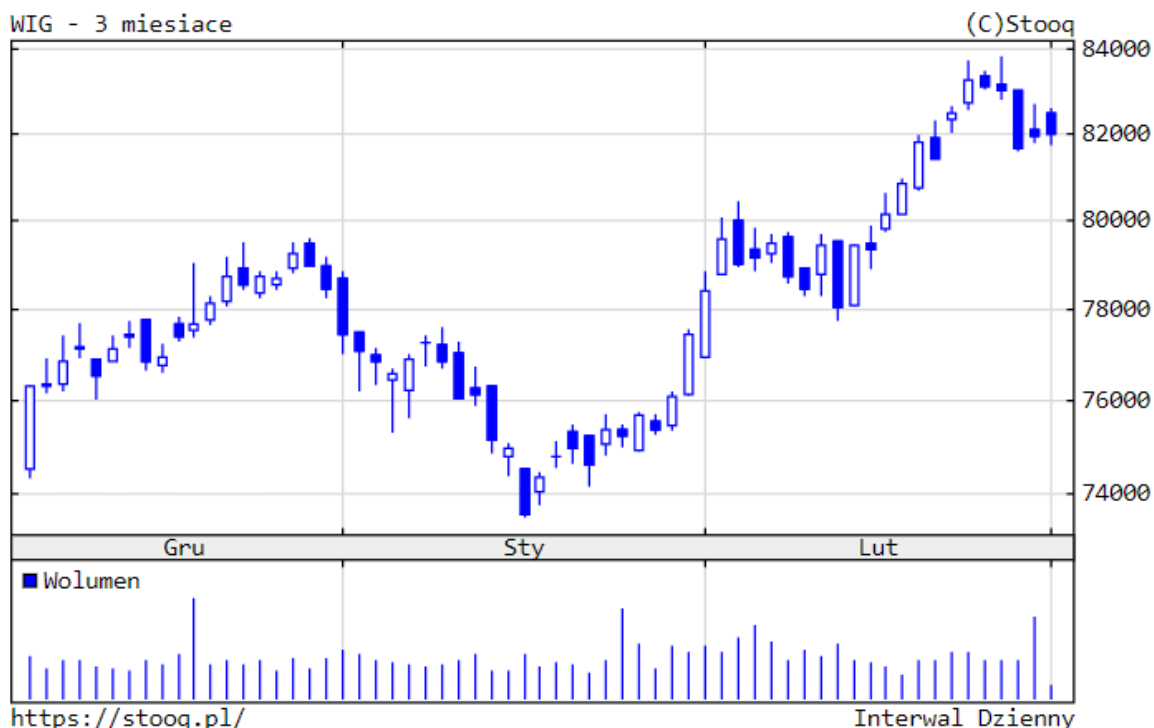


Komentarz do wyników QUERCUS Stabilny

Luty był udanym miesiącem dla inwestorów. Główne indeksy giełdowe, w tym nasz indeks WIG, ustanowiły nowe rekordy wszechczasów. Indeks WIG przebił poziom 80 tys. pkt. i zwyżkował do 81,9 tys. pkt., +4,4% w br. **Stopa zwrotu z Funduszu od początku 2024 r. wynosi około +1,9% na koniec lutego.** W samym lutym stopa zwrotu z Funduszu wyniosła +0,8%. Pozytywny wpływ na wyniki Funduszu w tym okresie miała zarówno część akcyjna oraz dłużna (przede wszystkim obligacje korporacyjne).

Pozytywne tendencje na krajowym rynku akcji miały swoją kontynuację w lutym. W ciągu ostatniego miesiąca indeks WIG ustanowił swój rekord wszechczasów, zbliżając się nawet do poziomu blisko 84 tys. pkt. (wykres poniżej), co jest zgodne z naszą strategią na cały 2024 r..

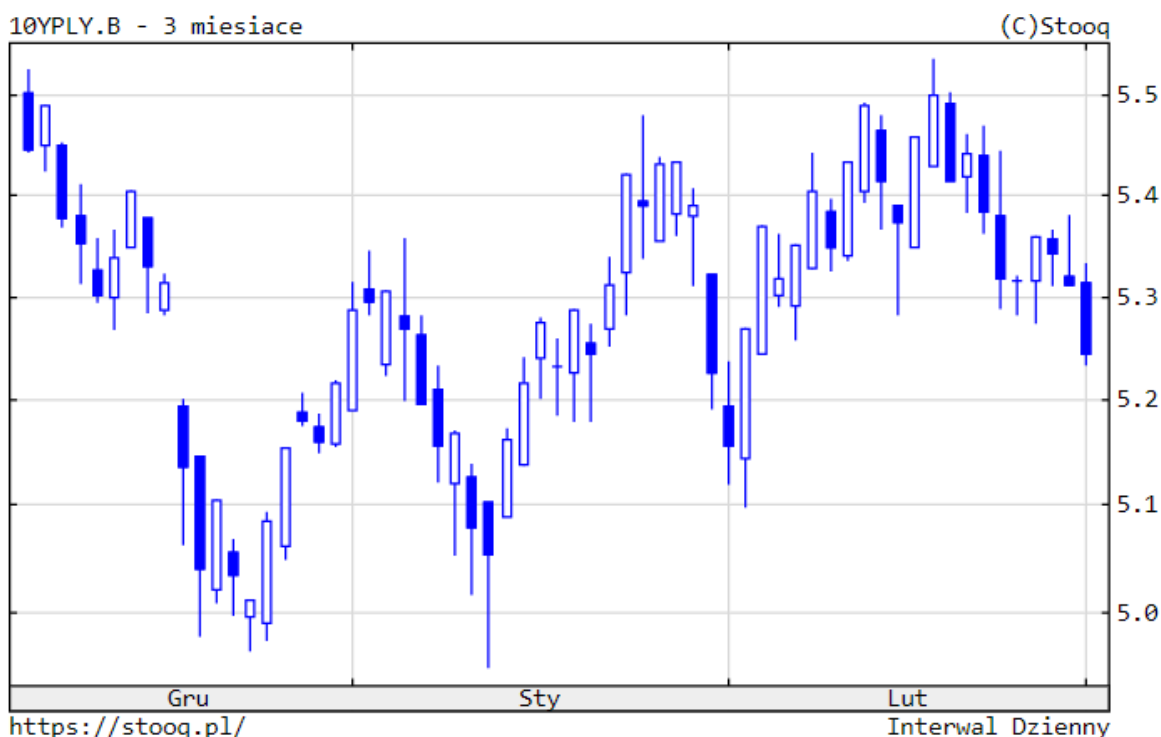


źródło: stooq.pl

Utrzymujemy w dalszym ciągu podwyższone zaangażowanie w akcje w portfelu. Od początku 2024 r. zwiększyliśmy udział spółek dużych, kosztem wybranych spółek mniejszych, na których zrealizowaliśmy wysokie zyski. Uważamy, iż po drodze możliwe są korekty spadkowe, dlatego aktywnie staramy się przejściowo wykorzystywać także możliwości zabezpieczenia portfela akcyjnego. Wyceny większości krajowych spółek pozostają na poziomach

umiarkowanych i często relatywnie dużo niższych niż w przypadku spółek zagranicznych.

Najmniejszy potencjał widzimy dalej w segmencie krajowych obligacji skarbowych. Na przestrzeni lutego rentowność 10-letnich obligacji skarbowych pozostawała na mniej więcej nie zmienionych poziomach, w I połowie wzrosła do okolic 5,5%, w drugiej spadła do poziomów z początku miesiąca (wykres poniżej). Przy obecnych poziomach nie widzimy dużo potencjału do wzrostu cen krajowych obligacji skarbowych w perspektywie najbliższych miesięcy. **Preferujemy obecnie obligacje korporacyjne oraz ekspozycje na amerykańskie obligacje skarbowe** po spadku tamtejszych rentowności do poziomu 4,35% dla 10-letniej obligacji amerykańskiej. W lutym uzupełnialiśmy konsekwentnie portfel o nowe pomysły w segmencie papierów korporacyjnych.



źródło: stooq.pl

Wartość aktywów Funduszu na koniec lutego 2024 r. wzrosła do około 235 milionów złotych. Taka wielkość aktywów daje dużą elastyczność w zarządzaniu.

Reasumując, zakładamy kontynuację pozytywnych tendencji na rynkach akcji (szczególnie krajowym). Zarówno WIG, jak i S&P500, oczywiście z korektami po drodze, mogą osiągnąć kolejne nowe rekordy wszechczasów. Wyceny polskich akcji pozostają nadal atrakcyjne. **Mimo hossy rozpoczętej 16 miesięcy temu, podstawowe wskaźniki wyceny, jak C/Z czy C/WK, pozostają na dość**

atrakcyjnych poziomach. Najpoważniejszym czynnikiem ryzyka pozostaje geopolityka, z agresywną Rosją na czele, a także możliwa recesja w amerykańskiej gospodarce.

Bartłomiej Cendecki, CFA
Zarządzający QUERCUS Stabilny

Niniejszy materiał jest informacją reklamową. Ma charakter edukacyjno-informacyjny i stanowi wyraz własnych ocen, przemyśleń i opinii autora (autorów). Niniejszy materiał nie jest ofertą ani rekomendacją do zawarcia transakcji kupna lub sprzedaży jakiegokolwiek instrumentu finansowego. Podane informacje nie mogą być traktowane jako usługa doradztwa inwestycyjnego lub innego typu doradztwa, w tym świadczenia pomocy prawnej. Zamieszczone w niniejszym dokumencie informacje nie stanowią informacji rekomendującej lub sugerującej strategię inwestycyjną ani rekomendacji inwestycyjnej w rozumieniu rozporządzenia Parlamentu Europejskiego i Rady (UE) nr 596/2014 z dnia 16 kwietnia 2014 r. w sprawie nadużyć na rynku (rozporządzenie w sprawie nadużyć na rynku oraz uchylające dyrektywę 2003/6/WE Parlamentu Europejskiego i Rady i dyrektywy Komisji 2003/124/WE, 2003/125/WE i 2004/72/WE). Autor (autorzy) niniejszej publikacji oraz Quercus TFI S.A. dołożyli należytej staranności w celu zapewnienia, aby zawarte w niej informacje były rzetelne i oparte na wiarygodnych źródłach. Niemniej jednak autor (autorzy) niniejszej publikacji oraz Quercus TFI S.A. nie ponoszą odpowiedzialności za jej prawdziwość i kompletność informacji, ani za wszelkie szkody mogące powstać w wyniku wykorzystania niniejszej publikacji lub zawartych w niej informacji. Quercus TFI S.A. udostępnia niniejszą publikację nieodpłatnie. Quercus TFI S.A. informuje, że z każdą inwestycją związane jest ryzyko.

QUERCUS Stabilny (dalej: „Subfundusz”) jest subfunduszem QUERCUS Parasolowy SFIO. Informacje o QUERCUS Parasolowy SFIO oraz Subfunduszu, w tym szczegółowy opis polityki inwestycyjnej oraz czynników ryzyka, a także historyczne dane finansowe, zawarte są w Prospekcie Informacyjnym i Kluczowych Informacjach dla Inwestorów, dostępnych w siedzibie Quercus TFI S.A. oraz na stronie internetowej www.quercustfi.pl. Quercus TFI S.A. ani QUERCUS Parasolowy SFIO nie gwarantują realizacji założonych celów inwestycyjnych ani uzyskania określonych wyników inwestycyjnych. Uczestnik musi liczyć się z możliwością utraty przynajmniej części zainwestowanych środków. Wartość aktywów netto Subfunduszu może cechować się dużą zmiennością, ze względu na skład portfela, a w szczególności inwestowanie aktywów Subfunduszu w akcje i instrumenty pochodne. QUERCUS Parasolowy SFIO może lokować powyżej 35% wartości aktywów Subfunduszu w papiery wartościowe emitowane, poręczane lub gwarantowane przez Skarb Państwa lub Narodowy Bank Polski. Podane wyniki są

stopami zwrotu jednostek uczestnictwa kategorii A Subfunduszu we wskazanym okresie. Wyniki te nie uwzględniają podatku od dochodów kapitałowych oraz opłat związanych z nabyciem jednostek uczestnictwa. Podane stopy zwrotu są oparte na danych historycznych i nie stanowią gwarancji uzyskania podobnych w przyszłości. Indywidualna stopa zwrotu z inwestycji każdego uczestnika zależy od dnia nabycia i dnia zbycia jednostek uczestnictwa oraz od pobranych opłat manipulacyjnych i wysokości należnego podatku. Wartości jednostek uczestnictwa Subfunduszu oraz Tabela Opłat dostępne są na stronie internetowej www.quercustfi.pl. Przed nabyciem jednostek uczestnictwa należy wnikliwie zapoznać się z Prospektem Informacyjnym oraz kosztami i opłatami związanymi z inwestowaniem w jednostki uczestnictwa. Quercus TFI S.A. posiada zezwolenie na prowadzenie działalności udzielone przez Komisję Nadzoru Finansowego, będącą dla Quercus TFI S.A. organem nadzoru.

- [Drukuj](#)
- [PDF](#)
- 44 odsłony

[Wszystkie komentarze zarządzającego](#)