

# Początek bańki, czyli fantazja inwestorów nie zna granic

Komentarz z 6.03.2017 r.

**Sebastian Buczek**  
**Prezes Zarządu Quercus TFI S.A.**

## **Z serii: Co nas dziwi?**

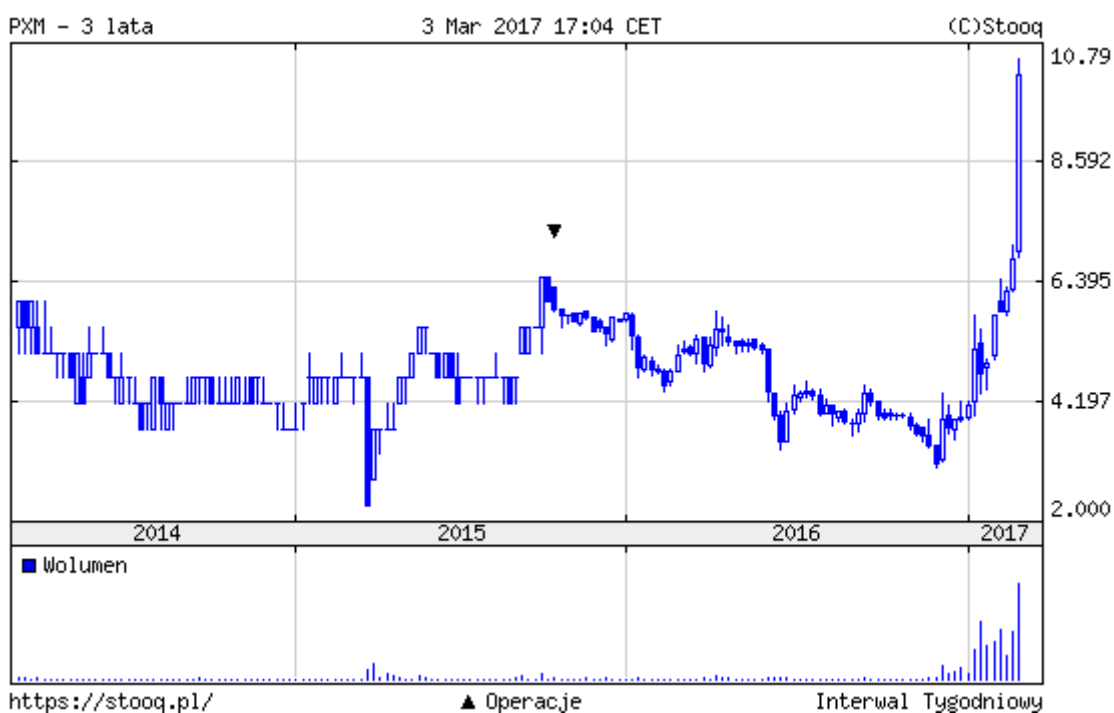
Każda hossa w którymś momencie przeradza się w spekulację. Nie inaczej jest i tym razem. Nawet na GPW. W ostatnich dniach naszą uwagę przykuły gwiazdy hossy budowlanej lat 2003-2007 – PBG i Polimex.

Obie spółki znajdują się w niełatwej sytuacji, choć wszystko wskazuje, iż najgorsze mają już za sobą. Ale wzrosty kursów obu tych firm i idąca za tym kapitalizacja rynkowa zdumiewa chyba nie tylko nas.

**PBG ma już 4 mld zł kapitalizacji.** Ktoś zauważy, że Budimex ma 6,5 mld zł. Tyle że Budi generuje ponad 400m zł zysku i ma ponad 2 mld zł gotówki na bilansie. Miną lata świetlne nim PBG zbliży się do takich osiągnięć.



**Również w przypadku Polimexu spekulacja trwa w najlepsze. Cena przebiła 10 zł, a kapitalizacja 2,5 mld zł.** Co ciekawe, kilka tygodni temu 4 spółki powiązane ze Skarbem Państwa objęły łącznie 150m akcji po... 2 zł. A spółka zależna od ARP zbyła 6m akcji po 3,76 zł. Oczywiście optymiści stwierdzą, że teraz Polimex będzie narodowym czempionem-budowniczym wszystkich elektrowni i nie tylko. Ale, jak uczy historia, wielkie kontrakty, to także wielkie ryzyka...



A jak ktoś już bardzo chce uzyskać ekspozycję na budowanie elektrowni, to jest na GPW m.in. Rafako, które teraz z wyceną 0,7 mld zł wygląda na ubogiego kuzyna PBG czy Polimexu.



Reasumując, powyższe przykłady pokazują, że wchodzimy w fazę bańki. Fantazja inwestorów bierze górę nad zdrowym rozsądkiem. Hulaj duszo, póki rynki na świecie nam to umożliwiają!

*Autor jest założycielem i Prezesem Zarządu Quercus TFI S.A. Jest także profesorem nadzwyczajnym w Szkole Głównej Handlowej w Warszawie.*

*Niniejszy materiał ma charakter wyłącznie edukacyjno - informacyjny / promocyjny i stanowi on wyraz własnych ocen, przemyśleń i opinii autora (autorów). Niniejszy materiał nie stanowi oferty ani rekomendacji do zawarcia transakcji kupna lub sprzedaży jakiegokolwiek instrumentu finansowego. Podane informacje nie mogą być traktowane jako usługa doradztwa inwestycyjnego lub innego typu doradztwa, w tym świadczenia pomocy prawno - podatkowej. Podane informacje nie stanowią oferty w rozumieniu Kodeksu cywilnego ani publicznego proponowania w rozumieniu ustawy o ofercie publicznej.*

*Autor (autorzy) niniejszej publikacji oraz Quercus TFI S.A. dołożyli należytej staranności w celu zapewnienia, aby zawarte w niej informacje były rzetelne i oparte na wiarygodnych źródłach. Niemniej jednak autor (autorzy) niniejszej publikacji oraz Quercus TFI S.A. nie ponoszą odpowiedzialności za jej prawdziwość*

*i kompletność informacji, ani za wszelkie szkody mogące powstać w wyniku wykorzystania niniejszej publikacji lub zawartych w niej informacji.*

*Quercus TFI S.A. posiada zezwolenie na prowadzenie działalności udzielone przez Komisję Nadzoru Finansowego, będącą dla Quercus TFI S.A. organem nadzoru.*

*Quercus TFI S.A. udostępnia niniejszą publikację nieodpłatnie. Quercus TFI S.A. informuje, że z każdą inwestycją związane jest ryzyko.*

- [Drukuj](#)
- [PDF](#)
- 2 odstony

[Wszystkie komentarze zarządzającego](#)